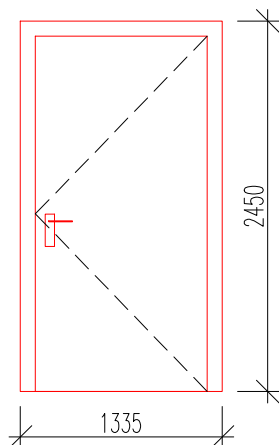


## POZNÁMKA

- rozměry všech výrobků je třeba před výrobou ověřit na stavbě
- schémata výplní otvorů v obvodových stěnách jsou kreslena v pohledu z exteriéru
- pro všechny výrobky zpracuje dodavatel příslušnou výrobní dokumentaci, která musí být odsouhlasena GP
- kování bude součástí dodávky dveří a oken a bude odsouhlaseno po předložení dodavatelské dokumentace, případně vzorků
- veškeré kotvící prvky potřebné k upevnění výplní otvorů budou součástí dodávky
- při zpracování dodavatelské dokumentace, výrobě a montáži prvků je nutné splnit požadavky příslušných platných norem a předpisů

Souřadnicový systém: S-JTSK Výškový systém: Bpv			AUTORIZACE AUTHORIZED BY	
Greendesign, s.r.o., autor návrhu projektu				
Tento projekt používá ochrany dle zákona č. 121/2000 Sb. (autorský zákon). Projekt a jeho obsah je majetek autora. Nesmí být použit, vyjma zřejmého účelu, pro nějž byl pořízen, žádným způsobem nerespektujícím ustanovení autorského zákona nebo dohodu klienta a projektanta (autora) a nesmí být poskytnut třetí osobě, změněn či upraven bez písemného souhlasu projektanta.				
HLAVNÍ INŽENÝR PROJEKTU CHIEF PROJECT MANAGER	PROJEKTANT / DESIGNER	MANAŽER PROJEKTU PROJECT DIRECTOR	GENERÁLNÍ PROJEKTANT GENERAL DESIGNER	
Ing. Martin SRBA	Ing. Martin SRBA	Ing. Martin SRBA	Greendesign, s.r.o.  sídlo: Rudíkov 190, 675 05 Rudíkov IČ: 026 28 830 mail: demel@green-design.cz tel.: 601 520 220 web: www.green-design.cz	
SUBDODAVKA SUBCONTRACT				
INVESTOR / CLIENT			DATUM / DATE	
Povodí Moravy, s.p., Dřevařská 932/11, 602 00 Brno, IČ: 708 90 013			05/2017	
NÁZEV ZAKÁZKY / TITLE			STUPEŇ PD PROJECT STATUS	
VD Výrovce, funkční objekt – zastřešení včetně rekonstrukce lávky VD Výrovce, hráz – rekonstrukce svodidel Katastrální území: Výrovce [787701], parcelní číslo: st.151, 1311/1			DUR, DSP	
			ZAKÁZKA Č. CONTRACT NO.	
			10-261	
OBSAH CONTENT			ČÍSLO PARÉ DOC. SET NUMBER	
VÝPIS VÝPLNÍ OTVORŮ			V01	

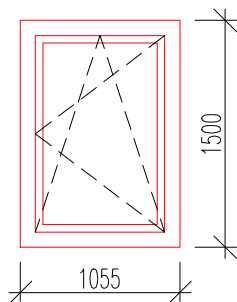
01  
F

Vstupní dveře

1 ks

rozměr  
1335 x 2450 mm

Světlý rozměr 1135 x 2350 mm, pravé  
hliníkový rám,  
hliníkové kování, klika–klika,  
s cylindrickou vložkou, výplň z PUR pěny  
s Al oboustran. krytím, povrchová úprava světle šedá.

02  
F

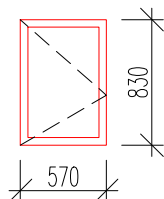
Okno

3 ks

rozměr  
1055 x 1500 mm

jednodílné (otevíravé, sklopné),  
plastový rám s ocelovou výstuží,  
osazeno dvojsklem, otvíravé části budou opatřeny  
kováním s možností ventilace, těsnění bude  
3–stupňové, povrchová úprava bílá.

Dodávka včetně vnitřního komůrkového plastového  
parapetu kotvicími doplňky – barva bílá a včetně  
vnějšího pozink–lak parapetu s kotvicími doplňky  
barva světle šedá.

03  
F

Střešní výlez pro šikmou střechu

1 ks

pro světlý rozměr  
470 x 730 mm

Střešní část  
Rám výlezu z lamelovaného borovicového profilu.  
Vnější oplechování hliník s polyesterovou vrstvou  
světle šedé barvy, odolné proti vlivům  
povětrnostních podmínek a UV záření.  
Křídlo okna z hliníku se zasklením z tvrzeného  
skla. Křídlo rámu otevíravé do stran. Zajištění  
proti nechtěnému zavření pojistkou.  
Rám výlezu s integrovaným límcem hydroizolační  
fólie, který zlepšuje spojení s existující  
hydroizolační vrstvou ve střeše. Včetně doplňků  
(profil pro položení krytiny nad výlezem, fixační  
omezovač otevření křídla, práh na spodní části  
rámu, olověná zástěra s bitumenovou páskou  
zespoda, těsnicí klín, okapnička, madlo – 3  
uzavírací polohy.  
Vstupní část ocelový rám o světlosti 500 x 700  
mm kotvený přes dřevěné hranovy do příhradových  
vazníků. Sklopná ocelová dvířka dvířka s ocelovým  
nůžkovým žebříkem v atypickém provedení pro  
navrženou světlost 4250 mm.

# POZNÁMKA

- rozměry všech prvků je třeba před výrobou ověřit na stavbě
- osazení překladu bude respektovat podmínky definované výrobcem (překlady se nesmí upravovat, při světlosti otvoru nad 1250 mm se musí překlady montážně podepřít, pro daný typ překladu se nesmí překročit světlost otvoru, atd.)

Souřadnicový systém: S-JTSK Výškový systém: Bpv  Greendesign, s.r.o., autor návrhu projektu  Tento projekt používá ochrany dle zákona č. 121/2000 Sb. (autorský zákon). Projekt a jeho obsah je majetek autora. Nesmí být použit, vyjma zřejmého účelu, pro nějž byl pořízen. Žádným způsobem nerespektujícím ustanovení autorského zákona nebo dohodu klienta a projektanta (autora) a nesmí být poskytnut třetí osobě, změněn či upraven bez písemného souhlasu projektanta.			AUTORIZACE AUTHORIZED BY	
HLAVNÍ INŽENÝR PROJEKTU CHIEF PROJECT MANAGER	PROJEKTANT / DESIGNER	MANAŽER PROJEKTU PROJECT DIRECTOR	GENERALNÍ PROJEKTANT GENERAL DESIGNER  <b>Greendesign, s.r.o.</b>  sidlo: Rudíkov 190, 675 05 Rudíkov IČ: 026 28 830 mail: demel@green-design.cz tel.: 601 520 220 web: www.green-design.cz	
Ing. Martin SRBA	Ing. Martin SRBA	Ing. Martin SRBA		
SUBDODAVKA SUBCONTRACT				
INVESTOR / CLIENT			DATUM / DATE	05/2017
Povodí Moravy, s.p., Dřevařská 932/11, 602 00 Brno, IČ: 708 90 013				
NÁZEV ZAKÁZKY / TITLE			STUPĚŇ PD PROJECT STATUS	DUR, DSP
VD Výrovice, funkční objekt – zastřešení včetně rekonstrukce lávky VD Výrovice, hráz – rekonstrukce svodidel Katastrální území: Výrovice [787701], parcelní číslo: st.151, 1311/1			ZAKÁZKA Č. CONTRACT NO.	<b>10-261</b>
OBSAH CONTENT  <b>VÝPIS PŘEKLADŮ</b>			<b>V02</b>	ČÍSLO PARÉ DOC. SET NUMBER

označení položky

schéma

rozměry, popis

množství



Překlad porobetonový

1 ks

rozměr  
300 x 249 x 1750 mm

Uložení min. 200 na jedné straně.



Překlad porobetonový

3 ks

rozměr  
300 x 249 x 1500 mm

Uložení min. 200 na jedné straně.

# POZNÁMKA

- rozměry všech výrobků je třeba před výrobou ověřit na stavbě
- pro všechny výrobky zpracuje dodavatel příslušnou výrobní dokumentaci
- klempířské výrobky budou provedeny z pozinkovaného plechu s lakem tl. 0.8 mm, pokud není uvedeno u jednotlivých položek jinak
- rozměry klempířských výrobků udávají rozvinutou šířku x celkovou délku
- dodavatel je povinnen navrhnout ochranný systém splňující uvedené podmínky, záruky, životnost dle stupně korozního prostředí
- součástí klempířských výrobků jsou podkladní plechy, příponky, případně kotevní dřevěné špalíky nebo OSB desky (tyto montážní prvky nejsou vykázány v jiných položkách)
- při zpracování výrobní dokumentace, výrobě a montáži výrobků prvků je nutné splnit požadavky platných norem a předpisů


Souřadnicový systém: S-JTSK Výškový systém: Bpv Greendesign, s.r.o., autor návrhu projektu Tento projekt používá ochrany dle zákona č. 121/2000 Sb. (autorský zákon). Projekt a jeho obsah je majetek autora. Nesmí být použit, vyjma zřejmého účelu, pro nějž byl pořízen. Žádným způsobem nerespektujícím ustanovení autorského zákona nebo dohodu klienta a projektanta (autora) a nesmí být poskytnut třetí osobě, změněn či upraven bez písemného souhlasu projektanta.			AUTHORIZACE AUTHORIZED BY	
HLAVNÍ INŽENÝR PROJEKTU CHIEF PROJECT MANAGER	PROJEKTANT / DESIGNER	MANAŽER PROJEKTU PROJECT DIRECTOR	GENERÁLNÍ PROJEKTANT GENERAL DESIGNER <b>Greendesign, s.r.o.</b> sídlo: Rudíkov 190, 675 05 Rudíkov IČ: 026 28 830 mail: demel@green-design.cz tel.: 601 520 220 web: www.green-design.cz	
Ing. Martin SRBA	Ing. Martin SRBA	Ing. Martin SRBA		
SUBDODAVKA SUBCONTRACT				
INVESTOR / CLIENT Povodí Moravy, s.p., Dřevařská 932/11, 602 00 Brno, IČ: 708 90 013			DATUM / DATE	05/2017
NÁZEV ZAKÁZKY / TITLE VD Výrovice, funkční objekt – zastřešení včetně rekonstrukce lávky VD Výrovice, hráz – rekonstrukce svodidel Katastrální území: Výrovice [787701], parcelní číslo: st.151, 1311/1			STUPĚŇ PD PROJECT STATUS	DUR, DSP
OBSAH CONTENT VÝPIS KLEMPÍŘSKÝCH PRVKŮ			ZAKÁZKA Č. CONTRACT NO.	10-261
			V03	ČÍSLO PARÉ DOC. SET NUMBER

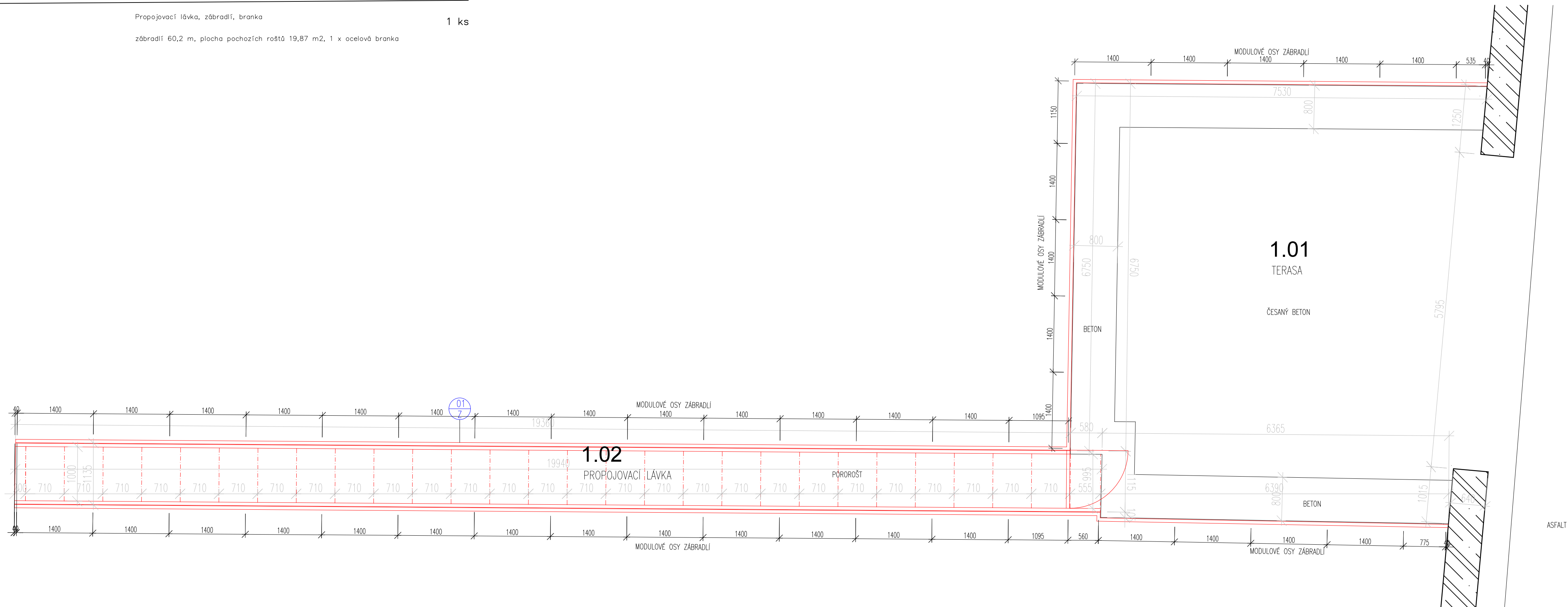
označení položky	rozměry, popis	množství
01 K	<p>Dešťový půlkruhový žlab</p> <p>RŠ 330 mm</p> <p>Pozinkovaný s lakem, tl. 0,8 mm, dodávka včetně kotevních háků á 900 mm a doplňků.</p>	39 m'
02 K	<p>Žlabový kotlík kónický</p> <p>Pro přechod dešťového žlabu na dešťový svod DN 100 mm.</p> <p>Pozinkovaný s lakem, tl. 0,8 mm.</p>	2 ks
03 K	<p>Dešťový svod</p> <p>DN 100 mm</p> <p>Pozinkovaný s lakem, tl. 0,8 mm, dodávka včetně kotevních zděří á 1100 mm a doplňků, Sestava obsahuje (6 ks) kolen 45° DN 100.</p>	10 m'
04 K	<p>Okapnice</p> <p>RŠ 200 mm</p> <p>Pozinkovaný s lakem, tl. 0,8 mm, dodávka včetně kotvení a ostatních doplňků.</p>	39 m'
05 K	<p>Ventilační hlavice</p> <p>D1=200 mm, D2=260 mm, H=305 mm</p> <p>Pozinkovaný s lakem, tl. 0,8 mm, dodávka včetně kotvení a ostatních doplňků.</p>	1 ks
06 K	<p>Věrtací mřížka do SDK</p> <p>150 x 150 mm</p> <p>Pozinkovaný s lakem, tl. 0,8 mm, dodávka včetně kotvení a ostatních doplňků.</p>	1 ks

# POZNÁMKA

- rozměry všech výrobků je třeba před výrobou ověřit na stavbě
- pro všechny výrobky zpracuje dodavatel příslušnou výrobní dokumentaci
- dodavatel je povinnen navrhnout ochranný systém splňující uvedené podmínky, záruky, životnost dle stupně korozního prostředí
- při zpracování výrobní dokumentace, výrobě a montáži výrobků prvků je nutné splnit požadavky platných norem a předpisů

Souřadnicový systém: S-JTSK Výškový systém: Bpv  Greendesign, s.r.o., autor návrhu projektu  Tento projekt používá ochrany dle zákona č. 121/2000 Sb. (autorský zákon). Projekt a jeho obsah je majetek autora. Nesmí být použit, vyjma zřejmého účelu, pro nějž byl pořízen. Žádným způsobem nerespektujícím ustanovení autorského zákona nebo dohodu klienta a projektanta (autora) a nesmí být poskytnut třetí osobě, změněn či upraven bez písemného souhlasu projektanta.			AUTORIZACE AUTHORIZED BY	
HLAVNÍ INŽENÝR PROJEKTU CHIEF PROJECT MANAGER	PROJEKTANT / DESIGNER	MANAŽER PROJEKTU PROJECT DIRECTOR	<b>Greendesign, s.r.o.</b>  sidlo: Rudíkov 190, 675 05 Rudíkov IČ: 026 28 830 mail: demel@green-design.cz tel.: 601 520 220 web: www.green-design.cz	
Ing. Martin SRBA	Ing. Martin SRBA	Ing. Martin SRBA		
SUBDODAVKA SUBCONTRACT				
INVESTOR / CLIENT			DATUM / DATE	05/2017
Povodí Moravy, s.p., Dřevařská 932/11, 602 00 Brno, IČ: 708 90 013				
NÁZEV ZAKÁZKY / TITLE			STUPĚŇ PD PROJECT STATUS	DUR, DSP
VD Výrovice, funkční objekt – zastřešení včetně rekonstrukce lávky VD Výrovice, hráz – rekonstrukce svodidel Katastrální území: Výrovice [787701], parcelní číslo: st.151, 1311/1			ZAKÁZKA Č. CONTRACT NO.	<b>10-261</b>
OBSAH CONTENT			V04	ČÍSLO PARÉ DOC. SET NUMBER
<b>VÝPIS ZÁMEČNICKÝCH PRVKŮ</b>				

označení položky	schéma	rozměry, popis	množství
		<p>Propojovací lávka, zábradlí, branka</p> <p>zábradlí 60,2 m, plocha pochozích roštů 19,87 m2, 1 x ocelová branka</p>	1 ks





M 1:25

[illegible]

M 1:25

L 30/30/4 MM POZINKOVANÝ VLOŽENÝ POZINKOVANÝ TAHOKOV 1274/994 MM  
 PÁSOVINA 30/4 MM POZINKOVANÝ, SPOJENO NÝTY Á 150 MM  
 40/60/4 MM POZINKOVANÝ  
 40/40/4 MM POZINKOVANÝ  
 2 x PŘÍVAŘENÁ DESTIŠKA 30/40 MM, POZINKOVANÁ, KLIZNÝ ŠROUBOVÝ SPOJ KOMPONENTU  
 2 x C 100/50 MM  
 OPISKOVÁNÝ, POZINKOVÁNÝ BEZ DEMONTÁŽE  
 I NOSNÍK 400/160 MM  
 OPISKOVÁNÝ, POZINKOVÁNÝ BEZ DEMONTÁŽE  
 NOVÝ KOMPOZITNÍ ROŠT 1010/695 VÝŠKY 35 MM, OKA Á 35/35 MM  
 40/60/4 MM POZINKOVANÝ  
 L 30/30/4 MM, VLOŽENÝ POZINKOVANÝ TAHOKOV 1274/994 MM  
 PÁSOVINA 30/4 MM, SPOJENO NÝTY Á 150 MM  
 40/40/4 MM POZINKOVANÝ  
 NOVÝ KOMPOZITNÍ ROŠT 1010/695 VÝŠKY 35 MM, OKA Á 35/35 MM  
 PÁSOVINA Ø 50/8 MM  
 OPISKOVÁNÝ, POZINKOVÁNÝ BEZ DEMONTÁŽE  
 PÁSOVINA Ø 100/10 MM  
 OPISKOVÁNÝ, POZINKOVÁNÝ BEZ DEMONTÁŽE  
 C 140/60 MM  
 OPISKOVÁNÝ, POZINKOVÁNÝ BEZ DEMONTÁŽE  
 2 x C 100/50 MM  
 OPISKOVÁNÝ, POZINKOVÁNÝ BEZ DEMONTÁŽE  
 I NOSNÍK 400/160 MM  
 OPISKOVÁNÝ, POZINKOVÁNÝ BEZ DEMONTÁŽE

M 1:25

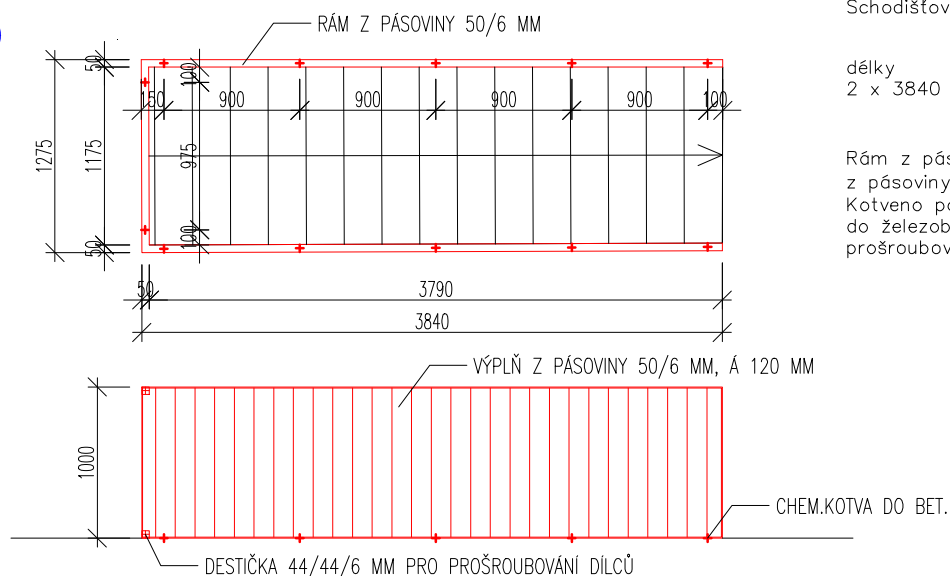
2 x PŘIVAŘENÁ DESTIŠKA 40/40 MM, POZINKOVANÁ, PRO UZAMČENÍ VYSACIM ZÁMKEM

2 x PŘIVAŘENÁ DESTIŠKA 30/40 MM, POZINKOVANÁ, KLUZNÝ ŠROUBOVÝ SPOJ KOMPONENTŮ

L 30/30/4 MM, VLOŽENÝ POZINKOVANÝ TAHÁKOV 1274/994 MM PÁSOVINA 30/4 MM, SPOJENO NÝTÝ Á 150 MM

NEREZOVÝ PANT

40/40/4 MM POZINKOVANÝ

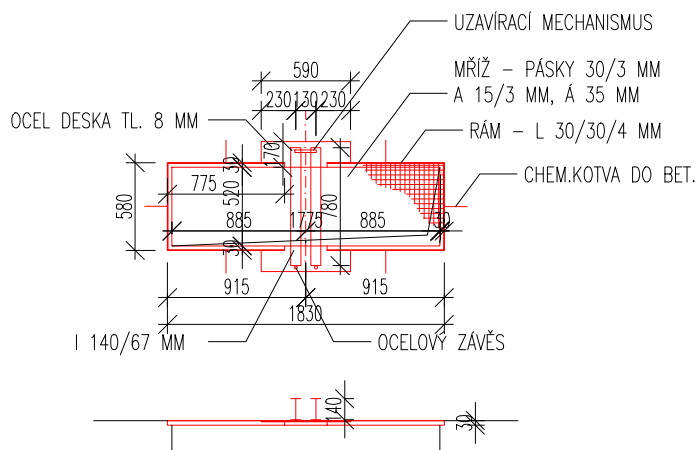
02  
Z

Schodiškové zábradlí

1 ks

délky  
2 x 3840 mm, 1 x 1175 mm

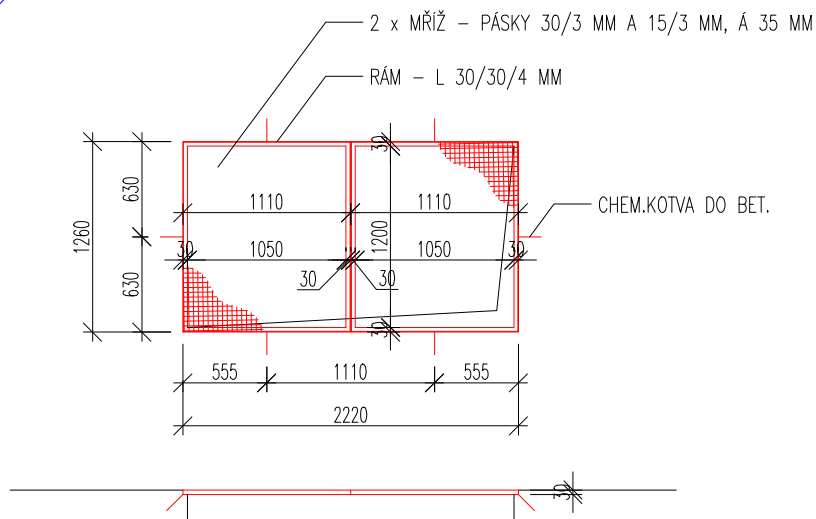
Rám z pásovin 50/6 mm, s vertikálními výplněmi z pásovin 50/6 mm á 120 mm. Pozinkováno. Kotveno pomocí chem kotev přes spodní pásovinu do železobetonové konstrukce. Spojení dílů prošroubováním.

03  
Z

Pochozí rošt s rámem a uzavíracím mechanismem

2 KS

Rozměry dle schématu. Pozinkováno. Kotveno pomocí chem kotev do železobetonové konstrukce.

04  
Z

Pochozí rošt s rámem

1 ks

Rozměry dle schématu. Pozinkováno. Kotveno pomocí chem kotev do železobetonové konstrukce.